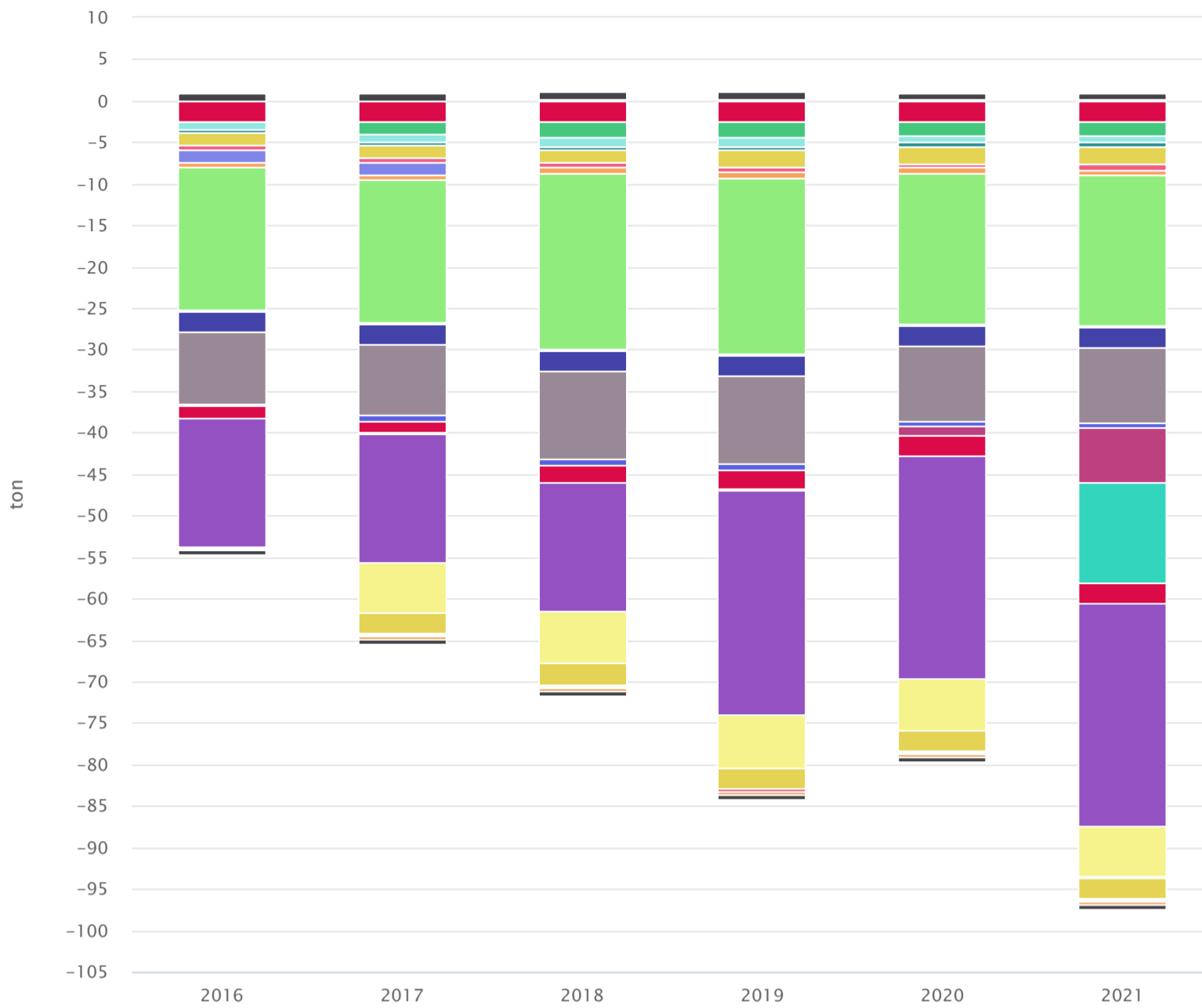


# Maatregelen CO2



01-01-2016 t/m 31-12-2021



- Aanschaf elektrische personenauto
  - Aanschaf plug in hybride bestelauto
  - Bewegingsmelder in wasruimte
  - Bezemsleep onderhoud kunstgras verbreden
  - Buitenverlichting op bewegingsschakelaar en schemerschakelaar
  - Detecteren en repareren perslucht lekkages
  - Door meer combinatie van werkzaamheden minder CO2-productie
  - Elektrische bladblazer
  - Elektrische bosmaaier
  - Elektrische heggenschaar
  - Instructie beter benut tractoren
  - Instructie brandstofbesparing werkmaterieel en monitoring
  - Invoering monitoring eigen pomp
  - Minder zand toepassen
  - Ombouw Fendt 313 naar Fendt-E
  - Ombouw VW Crafters van diesel naar zero
  - Plaatsen pompschakelaars op vloerverwarmingspompen
  - Plaatsen zonnepanelen vermindering netafname
  - Renovatie oude loods
  - Schakelen verlichting per deelruimte
  - Stijging door aanschaf elektrische auto
  - Stijging door aanschaf plug in hybride benzine
  - Teruglevering aan elektriciteitsnet
  - TLD verlichting kantoor vervangen door hoog frequente verlichting
  - Toepassen andere bemesting
  - Toepassen bewerkings methode 5 i.p.v. 1
  - Toepassen bewerkings methode 2 i.p.v. 1
  - Verbeteren warmte afgifte radiatoren en optimaliseren stookregeling
  - Verlichting kantoor vervangen van hoog frequent naar Led
  - Vervangen buitenverlichting werkplaats
  - Vervangen verlichting kantine, magazijn etc
  - Vervangen verlichting opslagloods
- ▲ 1/2 ▼